

## Vážení čtenáři,



příběh naší firmy začal 6. května 1992, kdy byla zapsána do obchodního rejstříku. V roce 2017 tedy slavíme 25 let existence naší společnosti. Jsem opravdu hrdý, že se za tuto dobu stal DAFE-PLAST vysoce respektovaným, ryze českým výrobcem plastových a hliníkových oken, dveří a zimmích zahrad. Od založení se opíráme o výrobní strategii postavenou na kvalitních systémech německých společností REHAU a SCHÜCO. Nabízíme tak výhody silných partnerů, kteří přinášejí inovativní řešení, nové technologie, vysoké normy kvality a rozsáhlou nabídku profilů pro jakékoliv řešení. Mým přáním je do budoucna udržet renomé seriózní, kvalitní společnosti vyrábějící okenní výplně na vysoké úrovni. Chceme být našimi zákazníky vnímáni jako společnost, která nepřetržitě pracuje na zlepšování parametrů stávajících výrobků i vývoji výrobků nových a přitom se neustále snaží o zkvalitňování služeb zákazníkům. Jsem si vědom toho, že naše společnost je tam, kde je, i díky svým zaměstnancům. Jejich loajálnost, zájem o firmu a hlavně kvalitní práce jsou vlastnosti, kterých si velmi cením a za které jim děkuji. Již od malička jsem měl sen něco vybudovat, vystavět. Mohu konstatovat, že se mi můj sen se společností DAFE-PLAST podařilo naplnit.

### A jaké jsou naše plány a investice?

V roce 2017 bude dokončena rozsáhlá přestavba výrobního areálu spojená s výstavbou nové výrobní haly o ploše přibližně 1 680 m<sup>2</sup>, která přispěje k významnému rozšíření výrobních prostor v divizi výroby hliníkových okenních prvků a fasádních konstrukcí. Vznikne tak vysoce moderní výrobní prostředí na ploše 2 700 m<sup>2</sup>, které vyváží výrobní kapacity mezi divizi výroby plastových okenních výplní a divizi výroby hliníkových okenních výplní. V částečné výstavbě ve druhém podlaží bude vystavěna také nová vícefunkční jídelna pro přibližně 100 zaměstnanců, šatny s hygienickým zázemím, přípravná pro jídelnu a administrativní zázemí pro technický a technologický výzkum a vývoj. Díky využití inovativních technologií se navíc stavba bude vyznačovat velice nízkou energetickou náročností, a výrazně tak napomůže ke snížení zatížení životního prostředí v regionu.

Těším se na setkání s vámi i s vašimi klienty v showroomu DAFE-PLAST a v našich obchodních kancelářích.

**Jiří Fejta**  
majitel společnosti



## ZVEME VÁS DO SHOWROOMU DAFE-PLAST

Vstupte do světa novinek a trendů v sortimentu otvorových výplní – navštivte showroom společnosti DAFE-PLAST.

### Kde nás najdete?

Červený Kříž u Jihlavy č. 286, exit D1 112  
GPS: 49°27'32.274"N, 15°36'34.675"E

### Jak si zajistit prohlídku?

Abychom se vám mohli v showroomu plně věnovat, rezervujte si dobu vaší prohlídky:  
- telefonicky na čísle 567 570 700, 734 353 330  
- on-line na e-mailové adrese [showroom@dafe.cz](mailto:showroom@dafe.cz).  
V našem showroomu se rozhodnete, co bude sloušet právě vašemu domu. Těšíme se na vás!

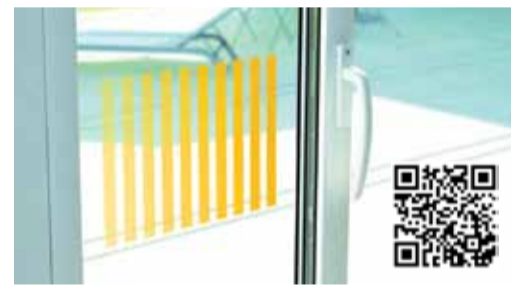
## AKTUALITY

### KOMFORTNÍ ZAVÍRÁNÍ A TLUMIČ PŘEVODU U POSUVNĚ-ZDVIŽNÝCH PLASTOVÝCH DVEŘÍ

Králem mezi posuvnými systémy je zdvižně posuvný systém neboli HS-portál. I tento skvost je však možné neustále vylepšovat! Jasným důkazem je systém HAUTAU ATRIUM, díky kterému může být i manipulace s velmi rozměrným posuvně-zdvižným křídlem hračka. Představujeme vám dva nové pomocníky, kteří ještě více zpříjemní už tak vysoký komfort obsluhy těchto posuvných systémů. První z nich, **TLUMIČ PŘEVODU**, řídí ovládání kliky, kterou kontroluje. Tiše a přesně ji navádí zpět do uzavřené polohy. Své využití nalezne zejména u velmi rozměrných posuvně-zdvižných křidel.

Druhý, **COMFORT CLOSE**, pozvolně, přesně a spolehlivě dotlačí vaše posuvné křídlo do závěrné hrany. Před dosažením hlavní závěrné hrany – přibližně na vzdálenost šířky dlaně – je křídlo systémem zpomaleno a automaticky zataženo do polohy zavření. Comfort close najde využití opravdu u všech rozměrových možností posuvně-zdvižných křidel.

Na oba tyto pomocníky v akci se můžete podívat ve videu prostřednictvím QR kódu.



COMFORT CLOSE

### STRUKTURÁLNÍ ROHY I PRO PVC OKNA S HLINÍKOVOU OBLOŽKOU

Provedení strukturálního rohu bylo ještě donedávna výsadou hliníkových výrobků. Ovšem naše zpracovatelské zkušenosti a výrobní zázemí nám od roku 2016 umožňují nabídnout toto řešení, byť s jistými velikostními omezeními, i pro plastové profily. Úplnou novinkou je pak možnost provedení strukturálního rohu i u plastových oken s hliníkovou obložkou.

Jedná se o provedení rohových oken pro nejnáročnější zakázky, kdy rámy oken nejsou spojeny přes systémový rohový sloupek, ale rohové spojení je realizováno přisazením skla ke sklu a vytmelením vzniklé spáry. Díky absenci

plastových profilů tak působí celá rohová sestava velice elegantně a subtilně.

Toto řešení můžeme nabídnout pouze u menších prvků, a to z důvodu nutnosti svaření celé sestavy ve výrobním závodě a následného zajištění pro převoz. Velikostní omezení je tedy vždy dáno poměrem výšky a šířky, a proto je pokaždé nutná předběžná konzultace proveditelnosti. V případě hliníkových profilů, u kterých se spojení profilů provádí přímo při montáži na stavbě, lze samozřejmě realizovat výrazně větší prvky.



## NOVÉ PŘÍSTUPOVÉ SYSTÉMY K ZÁMKŮM ENEO

K elektro zámkům Roto Eneo pro plastové vchodové dveře nově nabízíme **DÁLKOVÝ OVLADAČ VE DVOUTLAČÍTKOVÉM PŘÍKROVĚ**. Hlavní rozdíl oproti stávajícímu jednotlačítkovému provedení je jasný – umožňuje nezávislé otevření dvou dveří. Nově disponuje také posuvnou ochrannou krytkou tlačítek a jeho dosah je volněm prostorem je při plně nabitých bateriích až 10 metrů.

Další novinkou, kterou se můžeme pochlubit, je **BLUETHOOOTH & KÓDOVÁ KLÁVESNICE** představující spojení dvou technologií do jednoho zařízení. Klávesnice umožňu-

je uložení až 18 pin kódů v délce od 4 do 10 číslic a 6 mobilních telefonů s bluetooth. Je možné ji dodat ve dvou variantách – buď se skleněným horním krytem v černé barvě, nebo s plastovým krytem ve stříbrném provedení, přičemž ostatní prvky zůstávají samozřejmě identické.



dálkový ovladač



klávesnice

## VRCHOL ZABEZPEČENÍ S TOKOZ PRO

Revoluční high-tech zabezpečení přináší cylindrická vložka **TOKOZ PRO**, která se díky své mimořádné odolnosti proti tzv. destruktivním i nedestruktivním metodám překonávání stala v roce 2016 vítězem soutěže v lockpickingu v Číně i nejbezpečnější vložkou v ČR podle MF DNES. Klíčový zákrut z tvrzené oceli při pokusu o odvrtání rotuje a vnitřní mechanismus je **vysoce odolný vůči vytržení**. Jedinečnost konstrukce potvrzuje i to, že vložka po zasunutí klíče není ještě připravená k odemčení. Stavítka jsou stále rozházená, a **vložku tak nejde překonat vyhamtáním planžetou**. Je nutné nejprve otočit klíčem o 90°, aby se stavítka srovnala do pozice „odemkání“, a teprve pak se při dalším otáčení odemkne. Na přání zákazníka je také možné vytvořit systém nadřazených a vlastních

klíčů podle přístupových práv, a snížit tak počet klíčů na minimum. Výhodou je i vysoká pasivní ochrana klíče, díky které lze vyrobit duplikáty pouze po předložení bezpečnostní karty.



cylindrická vložka TOKOZ PRO 400

## DVA NOVÉ DEKORY PRO PVC OKNA

Sortiment barevných dekorů pro plastové výrobky obohacujeme o dva nové dekory. Prvním z nich je **Irský dub** od firmy RENOLIT vyznačující se hladkým povrchem a jemnou kresbou dřeva ve světlém odstínu. Druhým je pak dekor **Alux DB 703** od firmy HORNSCHUCH, který doplňuje v současné době moderní šedé odstíny o metalický efekt se strukturovaným povrchem.

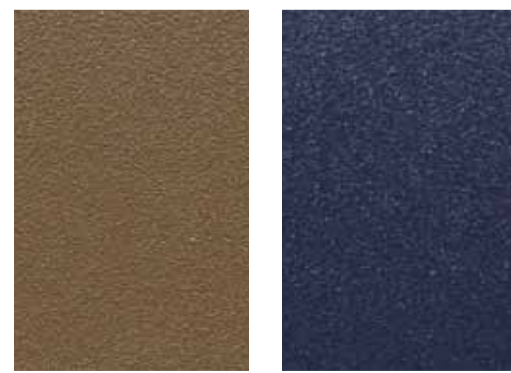
DAFE-PLAST tak nyní nabízí již 38 dekorů, které lze navíc libovolně kombinovat, díky čemuž lze vzhled okna snadno přizpůsobit požadavkům každého zákazníka.



okna PROGRESS s novými dekory Alux DB 703 a Irský dub

## HLINÍKOVÉ VÝROBKÝ S NOVÝMI METALICKÝMI BARVAMI

Neustále pro vás vymýšlíme nové barevné možnosti pro vaše okna a dveře. Díky tomu nyní můžete vybírat z ještě většího sortimentu strukturovaných povrchů s metalickým efektem. Přestože jde podobně jako u hladkých povrchových úprav stále o práškové komaxitové barvy vypálené při teplotách cca 180 °C po dobu 15 až 20 minut, jsou tyto metalické barvy nanášeny v silnější vrstvě, a díky tomu jsou odolnější vůči standardnímu mechanickému opotřebení. Navíc jsou opatřeny antistatickou úpravou, a proto na nich méně ulpívá prach a lépe se udržují. Barvy, o které vzorník rozšiřujeme, jsou speciálně namíchané, s metalickými pigmenty. Nejedná se tedy o RAL barvy. Díky našim oknům v trendových odstínech tak bude mít vaše stavba vždy originální vzhled!



nové metalické dekory pro hliníkové výrobky



# HELLA

Žaluzie. Markýzy. Rolety.

## OPTIMÁLNÍ ZASTÍNĚNÍ PŘI REVITALIZACI BUDOV

Přínosy venkovních žaluzií z hlediska energetických úspor a pro vytváření tepelné i světelné pohody v interiéru jsou nepopiratelné. U revitalizací a rekonstrukcí stávajících objektů může nastat problém, jak vyřešit šachtu pro vytaženou žaluzii. Je třeba, aby zůstala skrytá pod fasádou a současně nevytvářela tepelné mosty, což může být při omezené hloubce ostění problém...

... a proto vývojoví pracovníci skupiny HELLA, předního evropského výrobce stínící techniky, vyvinuli vestavný systém schránek HELLA TRAV@Nische a venkovní žaluzie AR 63 ECN, které nabízejí systémové řešení tohoto stavebního detailu.



Systém schránek HELLA TRAV@Nische vychází z konstrukce vestavných schránek trav, které jsou přednostně určeny pro zabudování do plně tloušťky hrubé stavby. Je to ideální verze pro skrytou montáž v rámci zateplení. Izolační tělesa umožňují vysoký stupeň tepelné izolace a schránky jsou vyráběny na míru – individuálně se přizpůsobí požadované tloušťce zateplení nebo ostění a rozměrům okna.



typ 1, 2 a 3 jsou vhodné zejména pro venkovní žaluzie a textilní rolety, typ 4 je vhodný i pro rolety s hliníkovými a plastovými lamelami, s možností integrované rolovací sítě proti hmyzu

Nemusíte tak upravovat zdívo, a přesto můžete využít přednosti systému schránek, které jsou skryté pod fasádou.

Přednosti výrobku:

- díky konstrukci systému nedochází ke tvorbě kondenzátu,
- ověřená přilnavost omítky,
- snadná montáž,
- optimální tepelná izolace,
- tloušťka a typ izolace či dodatečná horní a boční izolace jsou volitelné (izolační těleso do interiéru z XPS, PUR, fenolové pěny nebo minerální vaty),
- u typu 3 a 4 je pozice okna vymezena základním profilem.

Venkovní žaluzie HELLA AR 63 ECN jsou optimálním typem žaluzie pro realizace s omezenou zástavbovou hloubkou. V případě vzájemné kombinace se systémem schránek HELLA TRAV@Nische a podomítkovými vodičmi lištami jsou vhodnou volbou pro rekonstrukce domů. Nový tvar lamel S nebo Z s domykávkami vlastnostmi vytváří v kombinaci s patentovaným páskem s klouby a nerezovými sponami – ECN systémem® balík s přesně definovanou výškou a šířkou, který je ve srovnání se stávajícími žaluziemi s olemovanými lamelami nižší. Standardně umožňují lamely žaluzií výběr z 23 barev. Spodní a vodičí lišty lze navíc na přání nabarvit ve standardních barvách RAL, což umožňuje vytvořit harmonický vzhled fasády.



žaluzie v podomítkovém provedení schráanky a vodičích lišt



balík lamel AR 63 ECN S

[www.hella.info](http://www.hella.info)

# ISOTRA



## NOVINKY V SORTIMENTU ISOTRA A.S.

Společnost ISOTRA rozšířila svoji stávající nabídku markýz a screenových rolet o čtyři nové typy. Jedná se o technologicky propracované výrobky, které splňují i ty nejnáročnější požadavky zákazníků na luxus, pohodlí a dokonalou funkčnost ve spojení s dlouholetou životností.

**Nové typy kazetových markýz**

**1. Markýza OLIVIA**, která patří v celoevropském měřítku mezi luxusní modely kazetových markýz, je díky délce výsuvu **čtyři metry** ideálním prostředkem pro zastínění velkých teras. Disponuje také originálním doplňkem v podobě elektricky ovládaného spouštěcího volánu.



markýza OLIVIA

**2. Markýza DAKOTA** svým elegantním designem zaručuje harmonický vzhled fasády domu. Uzavřený kazetový systém zajišťuje, že tkanina je plně chráněna, a to i na místech vystavených dešti nebo větru. Ve dne tak chrání před sluncem a v noci zase poskytuje ochranu proti povětrnostním vlivům. Oba typy markýz je možné doplnit osvětlením integrovaným do spodní části profilu nebo dalším doplňkovým vybavením, např. teploměty. Markýzy lze spřažit ze dvou kusů až do celkové šíře 12 metrů.



markýza DAKOTA

**Nové typy screenových rolet**

**1. Screenová roleta HR7**, jejíž tkanina je ideálně napnutá díky vyvážené spodní liště, dodává interiéru potřebný tepelný komfort při zachování světlosti prostoru.



screenová roleta HR7

**2. Model screenu HR8-ZIP** je ideální volbou pro ty, kteří hledají extrémně robustní roletu a zároveň ochranu proti hmyzu. Jedinečný ZIP systém s kovovou pružinou zajišťuje vysokou odolnost proti větru a udržuje látku dokonale napnutou. Tato screenová roleta je vhodná zejména pro pasivní stavby, neboť nijak nenarušuje plášť budovy.



screenová roleta HR8-ZIP

Oba nové typy screenových rolet se vyrábí se dvěma variantami moderních boxů: hranatým pro strohou architekturu nebo zaobleným pro více tradiční budovy.

[www.isotra.cz](http://www.isotra.cz)

# perito

## HLINÍKOVÉ DVEŘE PODLE VÁS

Současná nabídka vchodových dveří je opravdu bohatá a nemusí být vždy jednoduché se rozhodnout, který parametr je pro vás ten nejvýznamnější. Většina zákazníků pak hledá kompromisní řešení, ve kterém spojí v ideálním poměru všechna podstatná hlediska. Společnost PERITO se snaží držet krok s požadavky dnešního zákazníka a ve své nabídce mít řešení i pro toho nejnáročnějšího. Je to pro ni vždy impulz pro další vývoj a inovace.

Trendem poslední doby jsou hliníkové vchodové dveře s výplní PERITO ALU Smart. Tato novinka v sortimentu PERITO vychází z požadavků zákazníků se vyznačuje jednoduchým funkčním designem a ideální kombinací všech parametrů, které jsou u vchodových

dveří důležité. Výhodou tohoto provedení je zejména konstrukční přesnost a dobré mechanické vlastnosti zaručující dlouhou životnost dveří, přičemž hliník splňuje i nejvyšší nároky na estetiku, funkčnost a bezpečnost. Výrobky této řady se vyznačují také dobrou tepelnou izolací. Samozřejmostí je pak u dveří s výplní PERITO ALU Smart široký výběr z mnoha barevných odstínů a imitací dekorů dřeva. Automatická je možnost volby různých technologií povrchových úprav od práškového lakování, kaširování dekorativní fólií až po Decoral. Trendem doby jsou samozřejmě módní šedé odstíny nebo strukturované barvy. V provedení vede jednostranné překryvná varianta dveří, která zlepšuje jak estetické, tak funkční hledisko.



hliníkové dveře s výplní PERITO ALU Smart



Pro náročnější zákazníky, kteří touží po něčem opravdu originálním, je pak určena řada **ALU Design**, jejíž modely vynikají jedinečným propracováním i těch nejmenších detailů a umožňují volbou barev, skel a dalších doplňků snadno sladit celkový vzhled. Pokud nepatříte mezi příznivce hliníku a jste věrní plastovým dveřím, doporučujeme dveře s výplní **PERITO Entry**, která je vyrobena z vysoce odolného sklolaminátu, který umožňuje jedinečné povrchové opracování v podobě zařezovaných nerezových prvků nebo designových drážek, které lze u některých modelů lakovat do samostatné barvy.

[www.perito.cz](http://www.perito.cz)





Unlimited Polymer Solutions

## NOVÝ RÁMOVÝ PROFIL PRO SYSTÉM SYNEGO 116

Systém Synego 116 navazuje na starší rám 115-4K Brilliant-Design a přináší několik vylepšení, z nichž nejvýraznějším je doplnění středového těsnění. Hodnota součinitele prostupu tepla rámu 116 dosahuje výborné hodnoty  $U_f=0,89 \text{ W/m}^2\text{K}$ . Vzhledem ke stavební hloubce křídla 80 mm (dosud 70 mm) umožňuje použití trojskla až do tloušťky 50 mm (dosud 41 mm), tedy trojskla s hodnotou  $U_g$  až  $0,5 \text{ W/m}^2\text{K}$ . V rámci certifikace byla provedena série měření hodnot součinitele prostupu tepla celého okna při zasklení trojskly  $U_g=0,5$  a  $U_g=0,6 \text{ W/m}^2\text{K}$  a dvojsklem  $U_g=1,0 \text{ W/m}^2\text{K}$ .

Výsledné hodnoty jsou:

$U_w = 0,68 \text{ W/m}^2\text{K}$  (při skle  $0,5 \text{ W/m}^2\text{K}$ )

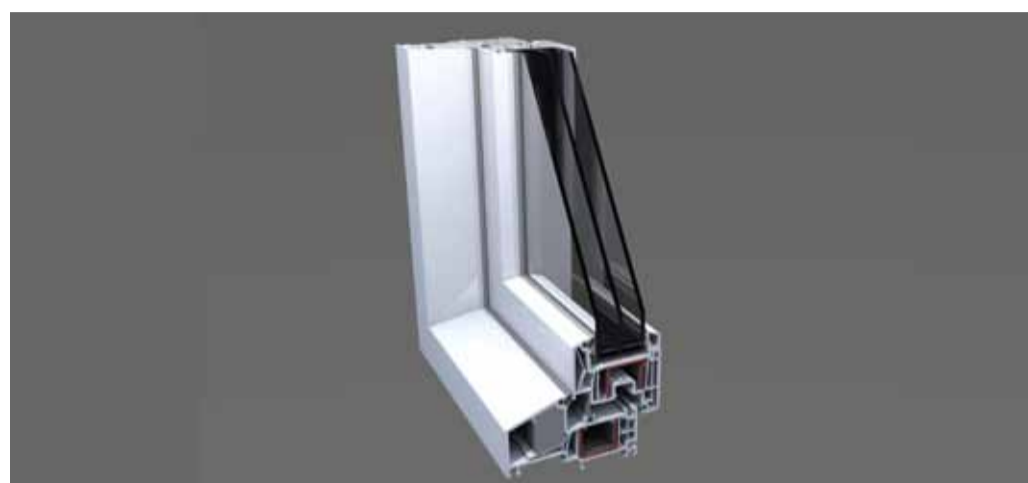
$0,75 \text{ W/m}^2\text{K}$  (při skle  $0,6 \text{ W/m}^2\text{K}$ )

$1,0 \text{ W/m}^2\text{K}$  (při skle  $1,0 \text{ W/m}^2\text{K}$ ).

Stejně jako u původního rámu 115-4K, je i u rámu 116 možné zajistit přívod čerstvého vzduchu do místnosti

pomocí ventilační klapky, vybavené protipylovým a protiprachovým filtrem, při současném zachování akustických a tepelně-izolačních vlastností celého okna.

Systém SYNEGO 116 je určen zejména pro objekty typu administrativních budov, škol, obytných zařízení, panelových domů apod. V kombinaci např. s podtlakovým způsobem větrání – při tlaku 50 Pa je možno přivést do místnosti až  $25 \text{ m}^3$  – zajistí potřebný přívod vzduchu bez nutnosti instalace technologických prostupů přes fasádu objektu. Navíc při průchodu přívodního vzduchu rámem dochází k jeho částečnému ohřátí, což eliminuje riziko kondenzace na povrchu profilů a ostění. Díky své stavební hloubce umožňuje unikátní způsob sanace objektů konstrukčních typů jako např. KORD, hal HARD či případně tzv. Boletických panelů.



## MÝTY A POVĚRY O POUŽITÍ REGENERÁTU V PVC OKNECH

V poslední době se v oblasti plastových oken stále častěji setkáváme s profily vyrobenými tzv. koextruzí. Tento výrobní proces umožňuje zpracovávat druhotné materiály z vnitřku PVC profilů i na jejich vnějším plášti. Jedná se tedy o profily, při jejichž výrobě byl použit již jednou extrudovaný materiál. Nejčastěji jde o materiál vznikající při výrobě profilů (mimo rozměrové tolerance) či odřezky z výroby oken. Tento zcela prvotřídní materiál by bylo nutné jinak vyhodit a zlikvidovat, což je zcela neekonomické a navíc to příkře odporuje požadavkům na zachování kvalitního životního prostředí. V zájmu uzavření toku materiálu (jde o striktní požadavek EU) je tak tento materiál po protřídění a zušlechťení opětovně využíván při výrobě nových profilů.

Základem tohoto výrobního cyklu je, že **materiálové vlastnosti profilů jsou totožné, jako při použití prvomateriálu**, což je sledováno a dozorováno nezávislými orgány. Okna z koextrudovaných profilů tudíž bezesbytku splňují veškeré legislativní požadavky kladené na barvu a funkčnost. Regenerát používají všichni výrobci profilových systémů na trhu. Řada z nich je i členem zájmových sdružení, v rámci kterých se zavazují, že určité množství regenerátu bude zpětně využito ve výrobě. Firma REHAU například aktuálně zastává funkci viceprezidenta EPPA a je také společníkem ve sdružení REWINDIO.

Obvyklou praxí v Česku je vytváření dojmů u zákazníků,

že profily vyráběné s podílem regenerátu jsou kvalitativně horší než profily z prvomateriálu. Tuto „argumentaci“ však používají pouze nekompetentní výrobci a prodejci neznalí stavu technologie a výrobní praxe. Dnes se prakticky bez podílu regenerátu žádný systém nevyrobí. U veřejných zakázek lze v budoucnu naopak očekávat povinnost dodávat okna vyrobená z profilů obsahující regenerát, jak je již praxí například v Německu nebo Rakousku.

Pro lepší orientaci v pojmech přikládáme základní používané názvosloví včetně vysvětlivek:

**Oběhový materiál:** drť z profilů od jednoho výrobce s jasně definovanou stejnou recepturou, např. náběhový materiál pro výrobu, vrácený materiál z vlastního skladu,

atd. Konkrétním případem je systém REHAU GENEIO.

**Regenerát:** drť ze tříděných okenních a dveřních PVC odřezků různých barev.

**Recyklát:** drť z PVC profilů z demontovaných starých oken nebo z jiných PVC výrobků.



regenerát

[www.rehau.cz](http://www.rehau.cz)



## REPREZENTATIVNÍ VSTUP DO DOMU OD SCHÜCO

*Sofistikovaný vzhled, perfektní zabezpečení i komfortní ovládání... tyto vlastnosti charakterizují tři vybrané produkty, které si nyní můžete prohlédnout v našem showroomu! Řadí se do sortimentu německého výrobce hliníkových profilů Schüco, jenž na lednovém veletrhu BAU v Mnichově představil hned několik inovací v oblasti vchodových dveří.*

První z novinek, vchodové dveře řady **Schüco ADS 90.SI SimplySmart Design Edition**, charakterizuje osvětlená prohlubeň dveřního madla plně zapuštěného do profilu a elegantní oboustranně překryvná hliníková výplň. Při pohledu zvnějšku tak vzniká dokonale zarovnaná plocha

dveří bez narušení klikou. Díky transparentnímu překrytí jinak skrytých LED pásků je navíc madlo příjemné nejen na pohled, ale i při uchopení. Pětikomorový dveřní systém se třemi hliníkovými profily a dvěma izolátory poskytuje skvělou tepelnou izolaci při zajištění maximální stability. Pomocí dodatečných těsnění a pěnových výplní je možné dosáhnout různých úrovní tepelné ochrany do hodnoty  $U_f$  až  $1,0 \text{ W/(m}^2\text{K)}$ . Výrobce garantuje i provedení pro tepelně izolační kritéria pasivního domu.

Uživatelsky přívětivé ovládání dveří přináší **inteligentní jednotka Schüco Door Control System**. Tento

modulární panel pro ovládání, kontrolu a zabezpečení vstupu si můžete v našem showroomu prohlédnout ve variantě s **Touch Display**, která umožňuje ovládat dveře stejně intuitivně jako chytrý telefon. Moduly nabízejí možnost si vybrat, zda bude dotykový displej zobrazovat domovní číslo, zvonky se seznamem jmen, numerickou klávesnici či další volitelné funkce. Součástí panelu může být i kamera umožňující komunikaci mezi hostem a rezidentem pomocí dorozumivacího interkomu či zobrazení videa na tabletu nebo chytrém telefonu, a to jak v rámci lokální sítě, tak i kdekoli na světě přes internet. Pro ochranu před neoprávněným vniknutím mění číslice na kódové klávesnici před každým vstupem své pořadí, aby nebylo možné rozklíčovat vstupní kód dle případných otisků. Nechybí ani integrované mechanické a akustické zabezpečení proti krádeži dotykového displeje. Instalace inteligentního vstupního panelu Schüco je možná buď přímo do dveřního profilu, nebo do ostění. Druhá zmiňovaná varianta je u nás k vidění.

Poslední novinkou je **posuvně-zdvíhací systém Schüco ASS 70 BE VI**, se kterým budete mít exteriér jako na dlani – stačí jen posunout křídlo a interiér zcela splyne se zahradou! Bezbariérové dveře se otevírají v jedné rovině, a poskytují tak více okolního prostoru. Kolečnice z nerezové oceli garantují tichý a snadný přístup do exteriéru. Křídlo lze instalovat v rozměrech až  $3 \times 3 \text{ m}$ , s maximální hmotností  $300 \text{ kg}$ . Ve skladbě s fixní částí je **novinkou její velmi subtilní rám**, který vylepšuje výhled. Tento prvek je v showroomu k vidění se strukturálním (skleněným) rohem, což podtrhuje elegantní vzhled. Za zmínku stojí také skvělá zvuková izolace, vodotěsnost a odolnost proti vniknutí. K dispozici jsou nejrůznější barevné varianty profilů s možností odlišné úpravy zevnitř a zvenčí. Hodnoty tepelné izolace se pohybují na úrovni  $U_w = 1,2 \text{ W/(m}^2\text{K)}$  v kombinaci s dvojsklem o hodnotě  $U_g = 1,0 \text{ (m}^2\text{K)}$  nebo na úrovni  $U_w = 0,84 \text{ W/(m}^2\text{K)}$  v kombinaci s trojsklem při  $U_g = 0,6 \text{ (m}^2\text{K)}$ .



designové splynutí hliníkových dveří a osvětleného madla



na displeji lze zobrazit portrét obyvatele objektu

[www.schueco.cz](http://www.schueco.cz)



posuvně-zdvíhací systém Schüco ASS 70 BE VI



Ne vždy je zakázka snadná a jednoduchá. A i cesta k tomu, co ve výsledku vypadá prostě, může být velmi složitá. Představujeme vám dvě stavby, u kterých si na první pohled řeknete: „Hm, obdélník... snadné, ne?“ Ale když se začnete do prezentací dílčích staveb, poznáte, že tomu tak mnohdy vůbec nemusí být. A právě na takových stavbách si naše firma buduje a upevňuje své dobré jméno.

## REKONSTRUKCE AREÁLU VÝTVARNÝCH ŘEMESEL V PRAZE

Jednou z nejnáročnějších realizací a největších výzev pro společnost DAFE-PLAST se stala rekonstrukce Areálu výtvarných řemesel v ulici Sazečská v Praze, která probíhala ve spolupráci s architektonickou kanceláří ARCHIDE CZ a generálním dodavatelem stavby firmou Vlastimil Zelený. Součástí našich dodávek byla plastová okna Progress s hliníkovou obložkou, hliníkové fasády SCHÜCO a kompletní stínící technika.



**Jiří Štefánek,** obchodní referent pro plastová okna. „Vzhledem k tomu, že plastová okna byla v jednom pásu přes 48 metrů dlouhá s váhou jednotlivých skel až 140 kg, bylo důležité správně navrhnout statiku prvků. Samotná montáž začínala vždy od středu okenního pásu a postupovala tak, aby byla zajištěna návaznost prvků v patrech. Díky perfektní spolupráci všech mých kolegů dopadla zakázka na výbornou.“ uvádí pan Jiří Štefánek, obchodní referent pro plastová okna.



**David Horák,** vedoucí hliníkových montáží. „Nejtěžším úkolem bylo osazení skel vázících téměř tunu do hliníkových konstrukcí. Původně navrženého řešení pomocí jeřábu a vakuových přísavek jsme byli nuceni se vzdát, protože přitažení skla k hliníkové fasádě pomocnými lany by způsobilo deformaci hrany nadpraží zateplení či venkovních boxů zastínění. Navrhli jsme proto zasklívání speciálně upraveným vahadlem a vakuovou přísavkou, které sklo při zasklívání udržely ve svislé poloze, a umožnily nám tak s velkou přesností skla do otvoru osadit. Tato varianta byla velmi riskantní, jelikož při náhlém nárazovém větru mohlo dojít k rotaci skla, nárazu do lešení a jeho pádu. Díky skvělé práci všech mých kolegů jsme dokázali, že i takto náročné zakázky zvládneme se ctí a že na svou práci můžeme být hrdí.“ říká pan David Horák, vedoucí hliníkových montáží.



**Josef Stehno,** konstruktér. „V rámci této zakázky byla většina otvorů vyplněna plastovými okny. Pouze krajní pole u čela objektu v druhém až šestém podlaží a celé přízemí byly osazeny hliníkovým systémem Schüco.“ informuje konstruktér Josef Stehno a doplňuje: „Fasádní systém jsme dodávali v dvoubarevném provedení – v bílé barvě z interiéru a v RAL 7021 z exteriéru. Skla v druhém až šestém podlaží mají úctyhodný rozměr 4 046 x 2 506 mm a díky svému složení plní zároveň i funkci zábradlí. Na fasádní systém Schüco FW50+1 v každém patře navazuje hliníkové otvíravě-sklopné okno se skleněným zábradlím a z jižní strany jej pak doplňují exteriérové žaluzie. V přízemí objektu jsme řešili prosklené stěny z hliníkového systému Schüco AWS 75.SI, které jsme na jižní straně rovněž osadili venkovními žaluziemi. Do obvodového pláště jsme v přízemí zabudovali také vstupní čtyřkomorový automatický karusel, na který přímo navazují dvoukřídlé hliníkové dveře systému Schüco ADS 75 SI+. Veškeré dveře jsou navíc vybaveny paníkovým kováním a elektronickou kontrolou průchodu.“



pro celou realizaci bylo klíčové správné navržení statiky prvků, foto zdroj: Archide CZ spol. s r.o.

### POHLED ARCHITEKTA

– ING. ARCH. JAN RAUŠ, AUTOR NÁVRHU DOMU A JEDNATEL SPOLEČNOSTI ARCHIDE CZ SPOL. S R.O.

Na první pohled běžná rekonstrukce areálu, který od konce 70. let minulého století fungoval pod názvem Areál Výtvarných řemesel, se po prvních prohlídkách ukázala jako past na všechny střízlivé i optimistické účastníky. Řešili jsme, zda vůbec najdeme dodavatele, kteří budou natolik odvázní a zároveň dostatečně zkušení, výkonní a zodpovědní, aby dokázali zakázku předat včas a v nezbytné kvalitě. Zvláště na budoucího dodavatele oken a dveří čekal nesnadný úkol vyrobit takřka „přes noc“ více než 2 000 m<sup>2</sup> oken a dveří s rozměry na hranici řešitelnosti i „socialis-

tické“ stavební tolerance původní konstrukce, která z každého nového typického okna vytvořila víceméně jedinečný originál. Takový dodavatel se nakonec našel – společnost DAFE-PLAST z Polné u Jihlavy. Začátky nebyly jednoduché: Co je to za firmu? Jak dlouho je na trhu? Dodávali už někdy něco podobného v takových podmínkách? Nenechají nám na stavbě nedomontované profily a nezmizí? Naštěstí se tak nestalo. Naopak. V kritických situacích nás podrželi a zakázku dokončili včas a v podobě, jak byla zadána. A výsledek je velmi dobrý!

## BYTOVÝ DŮM PRO SENIORY, LINZ RAKOUSKO

Naše realizace se netýká pouze tuzemského prostředí, ale i zahraničí. Příkladem je projekt bytového domu pro seniory v rakouském městě Linz, na kterém se podílela naše dceřiná společnost DAFE ÖKOBAU GmbH ve spolupráci s rakouskou stavební společností HABAU z Pergu.



**Ing. Libor Kvasnica,** jednatel společnosti DAFE ÖKOBAU. Projekt objektu s padesáti byty pro seniory vznikl na základě dlouhodobé snahy města Linz o z kvalitnější bydlení a dostupnosti péče pro starší generaci. Jako generální dodavatel byla vybrána rakouská stavební společnost HABAU z Pergu patřící k největším v zemi. „Na základě našich předchozích aktivit a kontaktů s touto společností jsme byli osloveni s poptávkou na dodávku a montáž okenních a dveřních prvků. V konečném výsledku se nám podařilo zakázku v objemu přes 150 tisíc EUR získat.“ uvádí Ing. Libor Kvasnica.

mnohá úskalí nejen pro stavbaře, ale i pro nás, coby dodavatele oken. „V objektu je sto balkonových sestav, které se mnohdy lišily rozměry pouze v řádu centimetrů, a prakticky každá tak představovala originál. Umístění většiny prvků bylo navíc zvoleno tak, že byly zčásti předzasazené před stavební substancí a zčásti zasazené v ostění. Montáž prvků včetně aplikace parozábran a ostatních komponentů tak byla skutečně velmi nestandardní.“ uvádí Ing. Libor Kvasnica a pokračuje: „V nadpraží bylo nutno použít speciální kotvy, aby zároveň vyztužily horní díly všech prvků, které jsou tvořeny kromě rámu i rámovým rozšířením o celkové šířce 200 mm.“ Kotvení probíhalo v několika fázích, protože část kotev bylo možné aplikovat až s montáží KZS. Dalším důležitým bodem bylo finální zapravení připojovacích spár nalepovacími lištami na straně interiéru, protože velká část objektu tvoří pohledový beton a povrchy byly pouze vyhlaze-

ny tenkou stěrkou. To vyžadovalo mimořádnou přesnost a preciznost.

„Díky společnému úsilí a aktivní spolupráci se nám podařilo celou akci nejen realizovat a předat v požadované kvalitě a termínu, ale také flexibilně vyřešit dodatečné úpravy projektu. Přesvědčili jsme tak investora, generálního dodavatele i ostatní spolupracující subjekty o naší kompe-

tenčí a bohatých profesních zkušenostech a zároveň jsme získali významnou referenci, která nám pomůže v našich budoucích aktivitách na rakouském trhu.“ říká pan Libor Kvasnica a závěrem dodává: „Na realizaci se podílely prakticky všechny složky naší společnosti a svojí precizní prací pomohly úspěšnému a efektivnímu průběhu zakázky. Všem rozhodně patří velké díky!“

