

# OKNA PROGRESS ALU SCREEN



## Okna PROGRESS ALU SCREEN

Komplexní objektové řešení pro stavby s požadavkem na moderní stínění pomocí screenových rolet, variantně doplněné o skleněné zábradlí.

### Vynikající tepelně - izolační vlastnosti

jsou dosaženy díky unikátní konstrukci okenních profilů se stavební hloubkou rámu i křídla 86 mm. Tepelné vlastnosti rámu navíc vylepšují termo - izolační moduly vložené v hlavních profilových komorách.

### Integrované stínění

Okna PROGRESS ALU SCREEN tvoří jeden celek s předokenním stíněním pomocí screenových rolet. Toto moderní a efektivní stínění umožňuje díky perforované tkanině průhled z interiéru do okolního prostředí. Jedná se navíc o architektonicky výrazný prvek umožňující netradiční řešení vzhledu celého objektu.

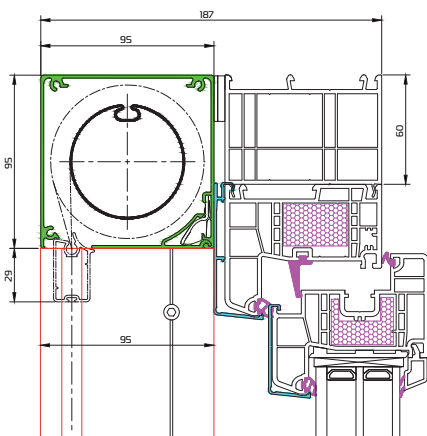
### Integrované skleněné zábradlí

Konstrukce vodicích lišt s vedením rolety v jejich venkovní části vytváří prostor pro osazení skleněného zábradlí, přičemž celý prvek zůstává velice kompaktní.

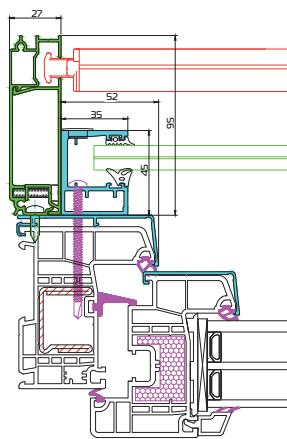
### Montáž 3 v 1

Jedinečnou výhodou, kterou okna PROGRESS ALU SCREEN přináší, je zásadní snížení požadavků na stavební připravenost. Navíc instalace okenní výplně s integrovaným stíněním a zábradlím probíhá v jednom montážním kroku, což výrazně zefektivní provádění montážních prací.

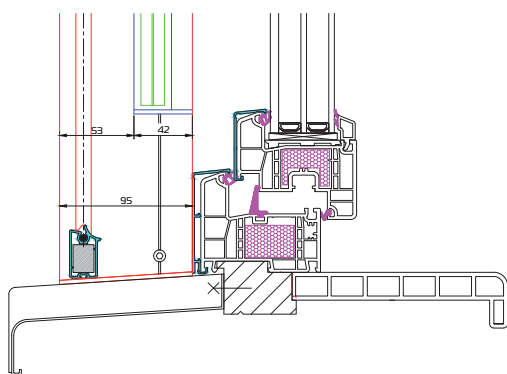
## SVISLÝ ŘEZ – NADPRAŽÍ:



## VODOROVNÝ ŘEZ:

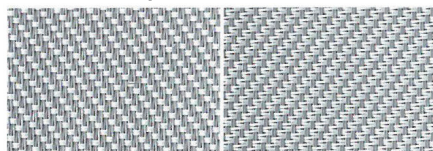


## SVISLÝ ŘEZ – PARAPET:



## BAREVNÉ VARIANTY TKANIN:

perletová-bílá



perletová-šedá



Okna **PROGRESS ALU SCREEN** dokáží řešit většinu požadavků, které se na okenní jednotce často vzájemně kombinují, a to zejména: vysokou tepelnou izolaci, ochranu proti přehřívání spojenou s regulací prostupu viditelného světla a bezpečnost ve formě zábradelní funkce. Současně není nutné střídání profesí na stavbě a koordinace jejich návazností. Odpadá mnoho specifických detailů a výrazně se snižují požadavky na stavební připravenost.

K okennímu rámu je již ve výrobě osazen kompletní systém stínění, čímž je dosaženo vysoké kvality jednotlivých detailů. V případě, kdy je stínění montováno na stavbě samostatně, může být zejména za ztížených klimatických podmínek toto poměrně problematické.

V případě požadavku na instalaci skleněného zábradlí, je opět veškerá příprava provedena ve výrobě. Na stavbě stačí již jen osadit samotnou skleněnou výplň.

Vodicí lišty, jejichž stavební hloubka je 95 mm, tvoří hotové ostění - prostor mezi drážkou vedení rolety a okenním rámem již není nutné dále stavebně zapravovat.

Ovládat roletu je možno manuálně nebo elektromotoricky. Vedení el. pohonu je kompletně skryté, odpadají prostupy přes celou tloušťku zdiva. Při doplnění o magnetické kontakty integrované přímo do kování je zajištěno elegantní a plnohodnotné začlenění do inteligentního řízení domu.

Okna **PROGRESS ALU SCREEN** je možné variantně vybavit hliníkovou obložkou. V kombinaci s velkým výběrem tkanin lze poté splnit i ty nejnáročnější estetické požadavky.