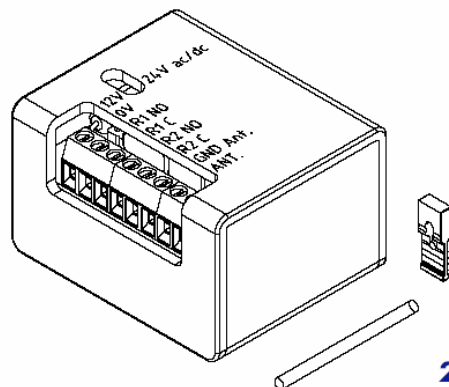


Schüco 2kanalový přijímač

CE



262 705

Děkujeme, že jste se rozhodli pro náš produkt.
Doporučujeme Vám pečlivě si prostudovat tuto dokumentaci, zajistíte tak optimální použití tohoto radiokomunikačního systému.

Obsah

1 – Informace o produktu

1A - Všeobecně

1B – Technická data

1C – Výběr napájecího napětí

1D - Přípojky

2 – Uložení kapesního vysílače

3 – Vymazání kapesního vysílače

4 – Vymazání paměti

5 – Zaplnění paměti

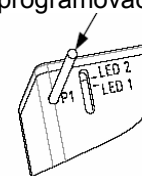
1 – Informace o produktu

1A - Všeobecně

Tento Schüco 2kanalový přijímač je kompletní přijímač pro instalaci pod omítku (do instalační krabice). Ke spínání jsou k dispozici dvě relé (spojovací). Tento přijímač pracuje s kódováním Rolling Code Codierung, které je velmi spolehlivé a odolné vůči manipulaci. Naprogramovat lze až 85 kapesních vysílačů. Přijímač může přijímat signály z 2- a 4-kanalových kapesních vysílačů Schüco. Přípojky jsou k dispozici na 8-pólové šroubovací svorkovnici. Na základní desce se nachází separátní anténní přípojka (ANT.). (v případě problému s příjmem k ní lze připojit 17 cm dlouhý anténní drát). K programování resp. k vymazání přijímače se používá přiložená programovací tyčka.

KAPESNÍ VYSÍLAČ

- Kapesní vysílač 2kanalový Schüco # 238 831
- Kapesní vysílač 4kanalový Schüco # 242 093

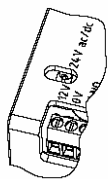


1B – Technická data

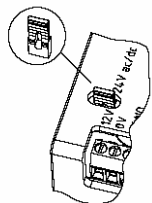
Typ přijímače:	Superheterodyne
Modulace:	AM/ASK
Frekvence:	433.92 MHz
Lokální oscilační frekvence:	6,6128 MHz
Mezifrekvence:	10,7 MHz
Citlivost:	-115 dBm
Vstupní impedance:	50 Ohm
Napájecí napětí:	12 / 24 V AC/DC
Příkon :	26 mA
Počet relé:	2 (spojovací kontakt)
Spínací výkon relé:	24 W nebo 24 VA
Max. počet uživatelů:	85
Provozní teplota:	-20 °C ... +70 °C
Typ paměti:	EEPROM
Rozměry:	45 x 35 x 20 mm
Hmotnost:	20 g

1C – Výběr napájecího napětí

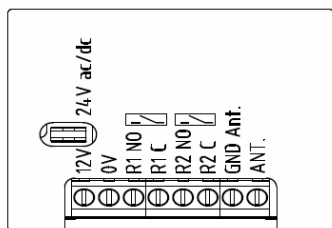
Bez Jumperu
24 V AC/DC



Nasazený Jumper
12 V AC/DC

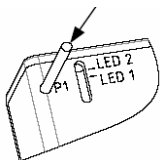
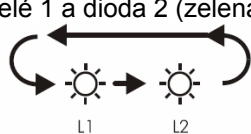


1D - Připojky



2 – Uložení kapesního vysílače

Uložení kapesních vysílačů probíhá postupně pomocí tlačítka P1 na základní desce přijímače. Použijte k tomu programovací tyčku. Dioda 1 (červená) je k dispozici pro relé 1 a dioda 2 (zelená) pro relé 2.



Naprogramování relé 1 (R1)

Stiskněte a podržte tlačítko P1, dokud se červeně nerozsvítí dioda 1. Poté tlačítko P1 uvolněte a zatímco dioda svítí, stiskněte požadované tlačítko kapesního vysílače pro relé 1. Relé 1 na okamžik sepne.

Naprogramování relé 2 (R2)

Stiskněte a podržte tlačítko P1, dokud se červeně nerozsvítí dioda 1 rot, poté tlačítko uvolněte a opět krátce tlačítko P1 stiskněte, dokud se zeleně nerozsvítí dioda 2. Relé 2 na okamžik sepne. Zatímco dioda svítí, stiskněte požadované tlačítko kapesního vysílače pro relé 2.

POZOR: U obou kanálů relé nelze použít stejná tlačítka kapesního vysílače.

3 – Vymazání jednotlivých tlačítek kapesního vysílače

Upozornění:

Vymazání každého relé musí být provedeno samostatně.

Po každém vymazání přechází přijímač do normálního provozu.

K vymazání použijte programovací tyčku.

Vymazání tlačítka A kapesního vysílače

Stiskněte tlačítko P1, dokud se červeně nerozsvítí dioda 1, poté tlačítko uvolněte. Krátce stiskněte tlačítko kapesního vysílače nahanané na relé 1. Dioda 1 a dioda 2 dvakrát současně bliknou a poté se dioda 1 červeně rozsvítí na 3 sekundy. Příslušné tlačítko kapesního vysílače je vymazáno a přijímač přechází do normálního provozu.

Vymazání tlačítka B kapesního vysílače

Stiskněte a podržte tlačítko P1, dokud se červeně nerozsvítí dioda 1 rot, poté tlačítko uvolněte a opět tlačítko P1 stiskněte, dokud se zeleně nerozsvítí dioda 2. Krátce stiskněte tlačítko kapesního vysílače nahanané na relé 2. Dioda 1 a dioda 2 dvakrát současně bliknou a poté se dioda 2 zeleně rozsvítí na 3 sekundy. Příslušné tlačítko kapesního vysílače je vymazáno a přijímač přechází do normálního provozu.

4 – Kompletní vymazání

Stiskněte tlačítko P1, dokud se červeně nerozsvítí dioda 1, poté tlačítko uvolněte. Poté ihned stiskněte a podržte tlačítko P1. Dioda 2 se zeleně rozsvítí na cca. 4 sekundy. Poté červená dioda 1 blikne třikrát a signalizuje tím kompletní vymazání. Přijímač přechází do normálního provozu.

5 – Zaplnění paměti

Budete-li chtít nahrát další kapesní vysílače a paměť přijímače je zaplněna, začnou obě diody blikat současně.

GARANCE

Garance činní 24 měsíců od data výroby uvedeného uvnitř zařízení. Garance je poskytována na funkčnost elektronických součástí za předpokladu správného zapojení. Garance se nevztahuje na vnější poškození pouzdra a chybnou instalaci. Garance je poskytována ze sídla výrobce.

SCHÜCO