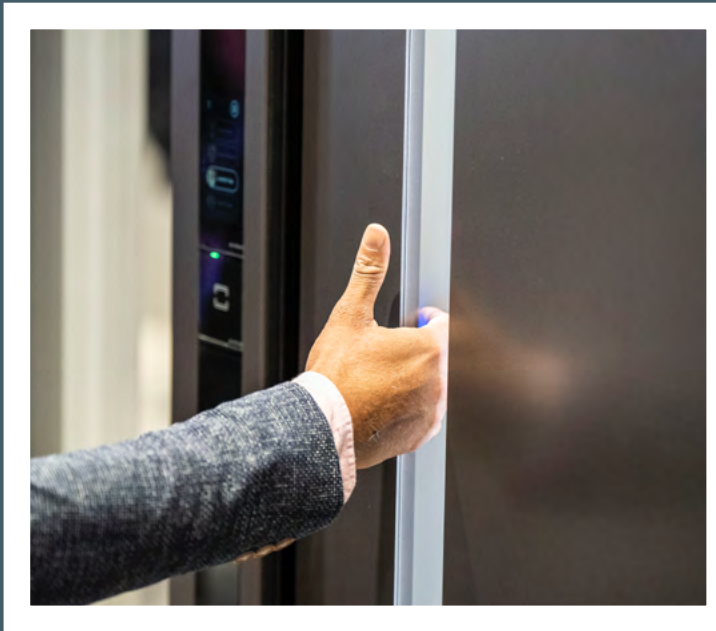


# Fingerprint Easy Leitfaden



## Ein Fingerprint für alle Einbausituationen



Der Fingerprint Easy revolutioniert die Türöffnung durch die Integration von Fingerabdruckerennung und App-Steuerung. Dank der Flächensensor-Technologie genügt ein einfaches Auflegen des Fingers, um die Zugangsberechtigung zu erkennen. Die Verwaltung des Fingerprint-Systems erfolgt mühelos über die zugehörige App, in der Berechtigungen vergeben und unterschiedliche Rollen zugewiesen werden können. Das Zutrittsprotokoll bietet einen Überblick über die Aktivitäten der letzten 30 Tage. Zusätzlich aktivieren smarte Funktionen wie Push-Nachrichten und die Fernöffnung über die App eine flexible und komfortable Nutzung. Die biometrische Zutrittskontrolle gewährleistet höchste Sicherheit, sei es im privaten Wohnhaus oder im gewerblichen Objektgeschäft.

### Funktionsumfang

- Intuitive Administration mit Smartphone
- Öffnen mit Fingerprint
- Bis zu 20 Benutzer, 80 Finger speicherbar
- Firmware-Updates
- Fernverwaltung von Berechtigungen
- Benutzer- und Rollenverwaltung
- Zutrittsprotokoll (aktivieren/deaktivieren sowie löschen)
- Fernöffnung
- Push-Nachrichten bei Türöffnung
- Amazon-Alexa-Anbindung
- Signalisierung mit Leuchtring um den Fingersensorsensor

### Vorteile

- Höchste Sicherheit und Komfort durch modernen Flächensensor
- Freiheit genießen und ohne Schlüssel das Haus verlassen
- Mehr Komfort und Sicherheit durch temporäre Berechtigungen (z. B. Haushaltshilfe)
- Einfache Inbetriebnahme durch den Nutzer oder Verarbeiter
- Optionaler Messemodus: Der Messemodus ermöglicht es, die Tür durch beliebig viele Personen zu entriegeln
- Flexibles System für unterschiedlichste Einbausituationen

### Einbausituation

- |               |              |
|---------------|--------------|
| 1 Türflügel   | 3 Griff      |
| 2 Blendrahmen | 4 Griffmulde |

### Varianten



Schüco Fingerprint Easy (Art. Nr. 263800) für den Einbau in der Griffmulde AD UP Design Edition Gen2

- Unsichtbare Integration für höchste Designansprüche
- Messemodus (Art. Nr. 263801)



Schüco Fingerprint Easy (Art. Nr. 263651) für den Einbau im Türflügel, Flügelrahmen oder Blendrahmen

- Hohe Flexibilität in der Einbauart mit ansprechendem Design

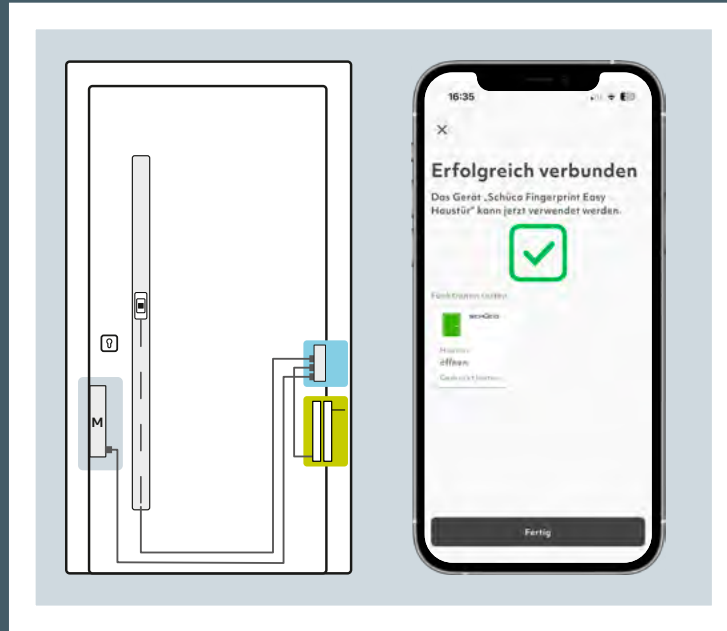


Schüco Fingerprint Easy (Art. Nr. 263652) für den Einbau im Türgriff

- Flächenbündige Installation mit trennbarer Anschlussleitung für den Fingersensorsensor



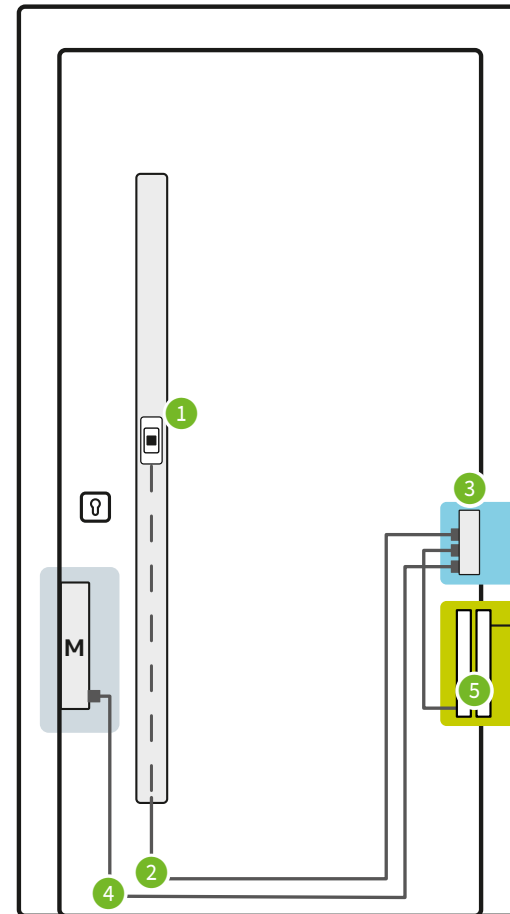
# Inbetriebnahme



- 1 Komponenten anhand des Verkabelungsplans installieren. Weitere Hilfestellungen zum Einbau finden Sie im Fertigungskatalog im Schüco Docu Center.
- 2 Inbetriebnahme über die App durch den Metallbauer oder Nutzer möglich. Dazu bitte die App über den QR Code installieren und den Anweisungen folgen.

 Android Google Play Store

 iOS App Store



- 1 Schüco Fingerprint-Sensor
- 2 Leitung Steuereinheit-Sensor
- 3 Steuereinheit
- 4 Anschlussleitung Motorschloss
- 5 Anschlussleitung Steuereinheit

4 Anschlussleitung Motorschloss

## Anschluss an das Motorschloss

Pin	Farbe	Bezeichnung
-	grün	Schaltimpuls (+)
-	braun	GND (-)
-	weiß	VDC (+)

## Anschluss an die Steuereinheit

Pin	Farbe	Bezeichnung
4	-	-
3	grün	Schaltimpuls (+)
2	braun	GND (-)
1	weiß	VDC (+)

## Anschluss an die Elektroinstallation

Farbe	Bezeichnung
weiß	VDC (+) (12-24)
braun	GND (-)
grün	Bus
gelb	Bus
blau	Eingang
grau	Eingang
rosa	für Funktionsprüfung
rot	für Funktionsprüfung

## Schüco – Systemlösungen für Fenster, Türen und Fassaden

Die Schüco Gruppe mit Hauptsitz in Bielefeld entwickelt und vertreibt Systemlösungen für die Gebäudehülle aus den Materialien Aluminium, Stahl und Kunststoff. Das Produktportfolio umfasst Fenster-, Tür-, Fassaden-, Lüftungs-, Sicherheits- und Sonnenschutzsysteme sowie intelligente und vernetzbare Lösungen für den Wohn- und Objektbau. Darüber hinaus bietet Schüco Beratung und digitale Lösungen für alle Phasen eines Bauprojektes – von der initialen Idee über die Planung, Fertigung und Montage bis hin zum After Sales Service mit Wartung und Instandhaltung. Ergänzt wird das Portfolio durch Maschinen zur Fertigung und einen kundennahen Service. Als eines der führenden Unternehmen der Bauindustrie hat sich Schüco dem Ziel verschrieben, Vorreiter für ganzheitliche Nachhaltigkeit zu sein und mit seinen Produkten und Services einen aktiven Beitrag zur Verwirklichung von Klimaneutralität und Kreislaufwirtschaft im Bauwesen zu leisten. 1951 gegründet, ist Schüco heute in mehr als 80 Ländern aktiv und hat mit 6.750 Mitarbeitenden in 2022 einen Jahresumsatz von 2,28 Milliarden Euro erwirtschaftet.

Weitere Informationen unter [www.schueco.de](http://www.schueco.de)

## Schüco International KG

[www.schueco.com](http://www.schueco.com)

Folgen Sie uns:

