

Přístupový systém - čtečka čipů Biokey RFID



Technické údaje

Napájecí napětí/zdroj	24V DC ($\pm 5\%$); 1,5A
Rozměry	85,3 x 39,8 x 16,8 mm
Funkce	Zadání kódu uživatelským čipem
RFID technika	Milfare (ISO14443)
IP třída	65 (vodotěsné, venkovní použití)
kapacita paměti	1 admin. čip / 150 uživatel. čipů
volitelné	naprogramování 1 uživatel. kódu (pro návštěvníky, hosty atd.)

Schéma zapojení



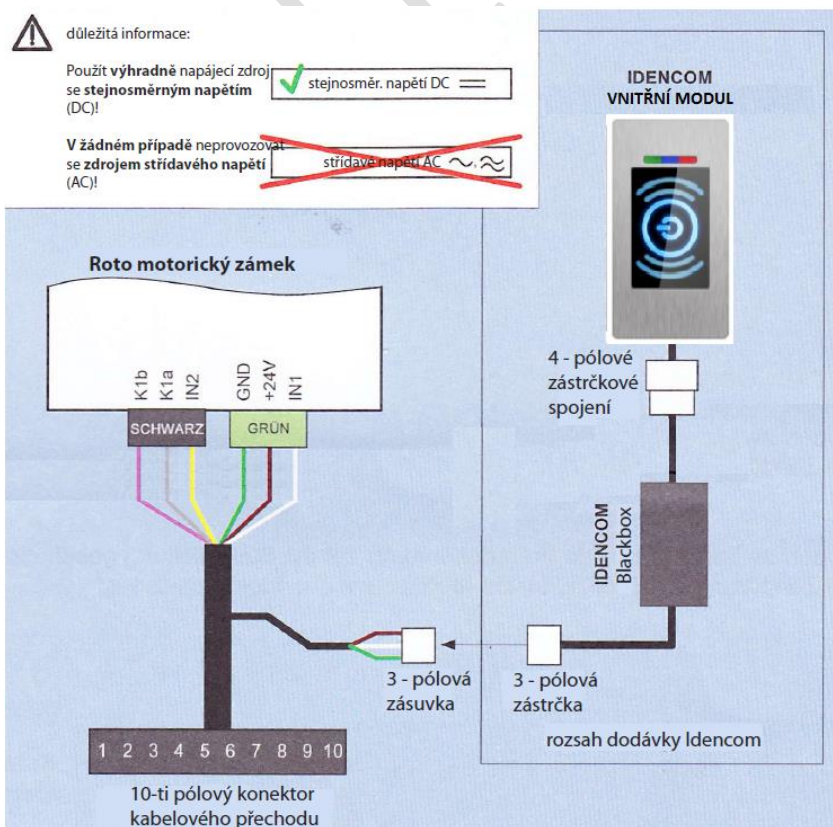
důležitá informace:

Použit **výhradně** napájecí zdroj se **stejnoseměrným napětím** (DC)!

stejnosměr. napětí DC \equiv

~~V žádném případě neprovozovat se zdrojem střídavého napětí (AC)!~~

~~střídavé napětí AC \sim~~




Nastavení zařízení

DŮLEŽITÉ:

1. Pokud je správně připojeno napájení a RFID čtečka je v továrním nastavení (není uložen žádný transpondér), všechny LED (červená/zelená) svítí trvale.
2. při programování z továrního nastavení se první uložený transpondér stává automaticky administrátorským transpondérem
3. uživatelský kód musí mít vždy 6 číslic
4. dálkové ovládání je univerzální dálkové ovládání, zabezpečuje otevření pomocí kódu

Prog. režim	Funkce/popis	Postup
Administrátorský transpondér	uložení admin. transpondéru předpoklad: při dodání svítí trvale všechny LED	podržte první transpondér před čtečkou, pokud proběhlo uložení úspěšně, jako potvrzení se rozsvítí na 2 s zelená LED
Uživatelský transpondér	uložení uživatel. transpondéru: v provozním režimu, svítí pouze modrá LED	<ol style="list-style-type: none"> 1) podržte admin. transpondér v blízkosti čtečky, na 2 s se rozsvítí červená a zelená LED 2) nový uživatelský transpondér podržte těsně před čtečkou, jako potvrzení uložení se rozsvítí na 2 s zelená LED
Uložení uživ. kódu	uložení uživatelského kódu pomocí IR dálkového ovládání: v provozním režimu, svítí pouze modrá LED	admin. transpondér ->E ->uživatelský kód->OK->uživatelský kód (opakované zadání)->OK pokud proběhlo uložení úspěšně, jako potvrzení se krátce rozsvítí zelená LED
Provozní režim Dveře otevřít	otevření dveří pomocí uživatelského transpondéru nebo uživatelského kódu	<ol style="list-style-type: none"> 1) podržte uživatelský transpondér v blízkosti čtečky nebo 2) uživatelský kód->OK (zadání pomocí IR ovladače) <p>pokud je transpondér nebo kód přijat, rozsvítí se zelená LED a relé otevře dveře, jinak svítí červená LED</p>
Smazání uživatelského kódu	provozní režim, svítí pouze modrá LED	admin. transpondér-> D -> 0 -> OK všechny uživ. údaje smazány

<p>RESET</p>	<p>vše smazat (včetně admin. transpondéru a uživatel. kódů), po úspěšném resetu svítí trvale všechny LED (červená/zelená)</p>	<p>Metoda 1: admin. transpondér 3x podržet a vzdálit od čtečky</p> <p>Metoda 2: pomocí IR ovládání DA -> reset kód -> OK</p> <p>Metoda 3: hardware reset pokud se lze dostat ke spínací desce (BlackBox), stisknout tlačítko RESET na spínací desce na 5 sek.</p> 
---------------------	--	---

DAFE-PLAST